



DICAS

de

HOSPEDAGEM

para

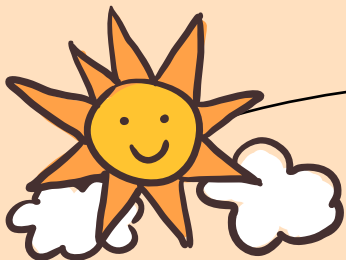
CRIANÇAS



sem choro

A Criança é o tesouro. Nós somos o mapa.





Todas as informações foram retiradas dos canais oficiais de cada Hospedagem em junho de 2017.



Produzido por

sem choro

A Criança é o tesouro. Nós somos o mapa.

 Semchoro.com.br

 [SemChoro](#)

 [PortalSemChoro](#)

Apoio:



 BlogTeVejoPorAi.com.br

 [BlogTeVejoPorAi](#)

 [BlogTeVejoPorAi](#)

O que você achou desse material?
Clique aqui e envie sua crítica, elogio ou sugestão para contato@semchoro.com.br ou contato@blogtevejoporai.com.br



Clique na imagem da hospedagem para ir direto às informações.

ÍNDICE



Tauá

Caeté | Página



Cabeça de Boi

Monte Verde | Página 19



Balneário do Lago

Capitólio | Página 5



Floresta Negra

Monte Verde | Página 21



Vila Mattioli

Cláudio | Página 7



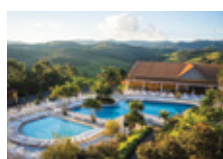
Recanto das Hortênsias

Passa Quatro | Página 23



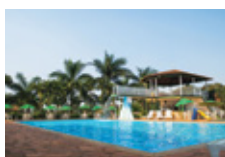
Parque do Avestruz

Esmeraldas | Página 9



Monreale

Poços de Caldas | Página 25



Vale do Amanhecer

Igarapé | Página 11



Poços de Caldas

Poços de Caldas | Página 27



Samba Rio das Pedras

Itabirito | Página 13



Serraverde

Pouso Alto | Página 29



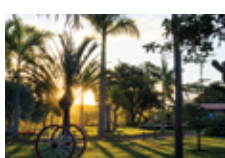
Vale Suíço

Itapeva | Página 15



Vila Chico

São Lourenço | Página 31



Planalto da Jaguará

Matozinhos | Página 17



Vale da Mantiqueira

Virgínia | Página 33

TAUÁ RESORTS

Caeté



TAUÁ

APRESENTAÇÃO

Há mais de 25 anos, um pequeno sítio se tornou o destino perfeito para a família que queria descansar e se divertir nas férias. Hoje, o Tauá Resort Caeté conta com pistas de boliche, sala de cinema, um amplo complexo de piscinas e várias piscinas térmicas, spa com hidromassagem, tudo para receber você e sua família.

ESTRUTURA

São mais de 300 acomodações divididas em 5 tamanhos e estilos: Suíte Presidencial, Standard, Suíte Master, Apartamento Superior e Superior Executivo. Enfermaria, Caixa do Banco do Brasil, Internet wi-fi. Complexo de piscinas, Fazendinha, Boliche, Academia, SPA, Arco e Flecha, Salão de Jogos, Campo de Futebol, Quadra de Tênis, Boate, Quadra Poliesportiva.

ATRAÇÕES P/ CRIANÇAS

Além da infraestrutura completa para uma estadia inesquecível, as atividades garantem diversão para todo mundo: Fa-

zendinha do Toninho Cowboy, Jota City - A Metrópole do Futuro, Turma do Turí, Kids Club Papagaio Falamansa, Sítio do Pepito e equipe de monitors, os Taualegres.

DEPOIMENTO - SEMCHORO

O que o Tauá propõe como conceito é EMOCIONAR. Esse foi o sentimento que carreguei comigo durante toda estadia. O lugar é emocionante por si só. A simpatia da equipe faz qualquer um se sentir muito a vontade. - **Rafael Andrade**

[Veja o Blog Post Completo.](#)



TripAdvisor • Avaliação

4,5



DEPOIMENTOS

"Fiquei maravilhado com o atendimento. Da portaria ao check-in. Nos corredores, na piscina, no balcão do termas, no bem estar. A atenção e o carinho com minha filha também são motivos muito fortes que me levarão a voltar neste maravilhoso lugar. Simplesmente amei!" - **Valter R**

"A minha filha viveu um sonho (a 1346 km de casa). Foram dias felizes e inesquecíveis. A comida impecavelmente saborosa (...). Fomos entusiasmados com a proposta, e voltamos emocionados pela equipe, pelo lugar e pela proposta." - **Cristiane F**



DISTÂNCIA PARA CAPITALS

Belo Horizonte:	28 km
São Paulo:	510 km
Rio de Janeiro:	340 km
Vitória:	355 km
Goiânia:	690 km
Curitiba:	843 km



ATRAÇÕES PARA CRIANÇAS

Espaço Kids	[X]
Playground	[X]
Monitores	[X]
Tobogã	[X]
Número de Piscinas	[+3]
Fazenda c/ Animais	[X]



SISTEMA DE REFEIÇÃO

Pensão Completa	[X]
All Inclusive	[]



ESPAÇO PARA BEBÊS

Copa	[X]
Recreação	[X]
Monitor exclusivo	[X]



Veja mais informações do Tauá

BALNEÁRIO DO LAGO

Capitólio



Balneário
do Lago HOTEL



APRESENTAÇÃO

Se você quer um lugar tranquilo para relaxar, se divertir e aproveitar a natureza, o Balneário do Lago é o seu hotel. A 10 km de Capitólio/MG, de frente para o lago de Furnas, oferece o melhor atendimento e as melhores instalações. Nossa equipe está sempre pronta para atendê-lo com agilidade e eficiência.

ESTRUTURA

Piscina principal, piscina aquecida coberta com hidromassagem, sauna úmida, equipamentos de ginástica, sala de jogos, sala de TV, bar e lanchonete da piscina, cama elástica, brinquedos infantis, campo society, quadra de vôlei de areia, quadra de tênis em saibro, quadra de peteca, Lake Parque (parque aquático), boutique de conveniência, restaurante principal para serviço de café da manhã, jantar serviço de buffet incluso na diária MAP, almoço a la carte com comida mineira e empresas terceirizadas que organizam passeios náuticos.

ATRAÇÕES P/ CRIANÇAS

No Balneário do Lago não faltam opções para você se divertir com sua família. Temos salão de jogos, campo de futebol society, sala de TV, Loja de Conveniência, 3 Piscinas abertas, 2 Piscinas Aquecidas cobertas, Quadra Poliesportiva e Espaço Kids. Além de todo o **entretenimento oferecido dentro do hotel**, você pode desfrutar das belezas naturais nas imediações.



TripAdvisor • Avaliação

4,5



DEPOIMENTOS

“Hotel muito bonito, arborizado e arejado, muitos brinquedos para crianças, piscinas super limpas, Equipe atenciosa, comida muito boa e com grande variedades e apartamentos agradáveis e limpos. Ótima estadia!” - **Helenicempa**

“Lugar tranquilo, ideal para quem deseja um bom descanso junto a família, uma bela vista, café da manhã sensacional e jantar maravilhoso! Serviço de quarto e atendimento nota mil.” - **Helton Titto M.**



DISTÂNCIA PARA CAPITALIS

Belo Horizonte:	294 km
São Paulo:	435 km
Rio de Janeiro:	644 km
Goiânia:	753 km
Vitória:	807 km
Curitiba:	817 km



ATRAÇÕES PARA CRIANÇAS

Espaço Kids	[X]
Playground	[X]
Monitores	[]
Tobogã	[X]
Número de Piscinas	[+3]
Fazenda c/ Animais	[]



SISTEMA DE REFEIÇÃO

Pensão Completa	[X]
All Inclusive	[]



ESPAÇO PARA BEBÊS

Copa	[]
Recreação	[]
Monitor exclusivo	[]



Veja mais informações do Balneário

VILA MATTIOLI

Cláudio



APRESENTAÇÃO

A Vila Mattioli é um balneário fantástico que está localizada no município de Cláudio (MG) e oferece estrutura para eventos empresariais, acampamentos escolares, centro esportivo e colônia de férias.

ESTRUTURA

As instalações da Vila Mattioli acomodam 120 pessoas, em confortáveis aposentos, inclusive seis suítes e um chalé.

Dormitórios: Os dormitórios e quartos são dotados de aconchegantes colchões, de chuveiros separados dos sanitários, cada um deles em cabines individuais, o que garante total privacidade aos jovens hóspedes.

Suítes: São seis suítes sendo duas suítes montadas para casal, e quatro suítes montadas para até quatro pessoas. As suítes podem ser remontadas, podendo ser usadas para casais ou mais pessoas.

ATRAÇÕES P/ CRIANÇAS:

Banana Boat, piscina semi-olímpica, Knee-Board e Wake Board, lancha, caiaques, mini Buggy, cama elástica, escorregador de sabão, High-Jump, muro de escalada, Ping Pong, totó, hockey de mesa, Jogos de Acampamento e Slack Line.

ATIVIDADES NAS FÉRIAS

Nas férias a Vila Mattioli sempre oferece várias atrações para as crianças com um propósito apenas: tornar as férias dos pequenos inesquecíveis!



DISTÂNCIA PARA CAPITALIS

Belo Horizonte:	134 km
Rio de Janeiro:	491 km
São Paulo:	500 km
Vitória:	653 km
Goiânia:	866 km
Curitiba:	910 km



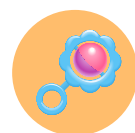
ATRAÇÕES PARA CRIANÇAS

Espaço Kids	[]
Playground	[X]
Monitores	[X]
Tobogã	[]
Número de Piscinas	[2]
Fazenda c/ Animais	[]



SISTEMA DE REFEIÇÃO

Pensão Completa	[X]
All Inclusive	[]



ESPAÇO PARA BEBÊS

Copa	[X]
Recreação	[X]
Monitor exclusivo	[X]



Veja mais informações do Balneário

PARQUE DO AVESTRUZ

Esmeraldas



APRESENTAÇÃO

A propriedade possui uma área de 400 mil metros quadrados. Conta com uma mata preservada de mais de 25.000m², 20.000 m² de espelho d'água distribuídos entre 5 lagos, sendo dois deles convertidos em criatórios com mais de 5.000 peixes para a pesca esportiva como Tambaqui, Pacu, Surubim, Tilápias, Traíra, etc, além de várias espécies de peixes nativos nos demais lagos.

ESTRUTURA

O Hotel possui 45 apartamentos, sendo 3 com hidromassagem; alojamento para hospedar trabalhadoras do lar; especialmente babás, bem como, grupos de jovens; restaurante com capacidade para 150 pessoas; bar de piscina; cachaçaria / adega e spa. É permitida a entrada de pets e o hotel disponibiliza wi-fi gratuito.

ATRAÇÕES P/ CRIANÇAS

Piscina ozonizada (adulto e infantil); piscina aquecida (não coberta - aquecida

em até 37°, podendo sofrer alterações de efeitos climáticos); palco principal com shows ao vivo; caminhada ecológica; salão de jogos; passeios a cavalo e de charrete; animais da fazenda para contemplação ou visitaç o (mini vaca, galinha d'angola, avestruz) e espaço kids.

COPA BABY

Espaço destinado aos pais e seus bebês. Nele você poderá amamentar ou esquentar a alimentação do seu filho. Isso, lógico, com muito aconchego e conforto.



TripAdvisor • Avaliação

4,5



DEPOIMENTOS

"O Hotel é amplo e possui várias atividades, gostei muito do ambiente, das acomodações, tudo muito limpo e moderno. Gostei muito das refeições e do cuidado dos monitores com as crianças. Sensacional!!" - **Kenia C**

"Lugar delicioso, comida sensacional, toda a infraestrutura que nossa família precisa para descansar e se divertir. As acomodações são bem limpas, novas e confortáveis. Detalhe importante: a educação e o bom humor de TODOS os funcionários." - **Guto2013**



DISTÂNCIA PARA CAPITALS

Belo Horizonte:	58 km
Rio de Janeiro:	489 km
São Paulo:	586 km
Vitória:	574 km
Goiânia:	883 km



ATRAÇÕES PARA CRIANÇAS

Espaço Kids	[X]
Playground	[X]
Monitores	[X]
Tobogã	[X]
Número de Piscinas	[2]
Fazenda c/ Animais	[X]



SISTEMA DE REFEIÇÃO

Pensão Completa	[X]
All Inclusive	[]



ESPAÇO PARA BEBÊS

Copa	[X]
Recreação	[]
Monitor exclusivo	[X]



Veja mais informações do Parque do Avestruz

VALE DO AMANHECER

Igarapé



Hotel Fazenda
Vale Amanhecer

05

HOTEL FAZENDA VALE AMANHECER

Igarapé
Minas Gerais

APRESENTAÇÃO

Descubra a natureza no Vale Amanhecer. Descanse e viva cada momento.

Passando pelas coisas simples da fazenda, como passear a cavalo, alimentar as galinhas e conhecer novos animais, toda a família se diverte pela área de lazer. Os pequeninos podem se divertir com segurança e esquecer a rotina cansativa da cidade.

Você ainda precisa conhecer o redário, um lugar mágico! Você relaxa ao som dos pássaros, ao clima fresco e uma música bem calma, tudo isso a hora que você quiser.

ESTRUTURA


Completa estrutura de lazer: piscina semiolímpica, cascatas, redário, quadra poliesportiva, campo de futebol, passeios a cavalo, charrete, pescaria esportiva, leite ao pé da vaca, natureza exuberante e mini-zoo com 17 espécies de animais. Oferecemos suítes confortáveis com ar condicionado e hidromassagem.

ATRAÇÕES PARA AS CRIANÇAS:

Jogue futebol no campo ou na quadra, corra na grama, pesque, brinque no salão de jogos, nade na piscina, pratique novas experiências como andar a cavalo ou tirar leite da vaca. Divirta-se no playground e aventure-se na tirolesa infantil e cama elástica.

ATIVIDADES NAS FÉRIAS

Programação diferenciada com monitoria; nosso super ski bum; oficinas de artes e brincadeiras de roda promovem diversão, cultura e sociabilização, tornando a estadia ainda mais interativa e recheadas de momentos inesquecíveis, experiências e novas amizades.



TripAdvisor • Avaliação

4,5

DEPOIMENTOS

“O hotel fazenda Vale do Amanhecer tem um ambiente muito familiar, comida boa, funcionários muito educados e sempre dispostos a nos ajudar. Local de fácil acesso (...)” - **Leandro 0901**



DISTÂNCIA PARA CAPITALIS

Belo Horizonte:	49 km
Rio de Janeiro:	478 km
São Paulo:	537 km
Vitória:	569 km
Goiânia:	860 km
Curitiba:	947 km



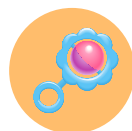
ATRAÇÕES PARA CRIANÇAS

Espaço Kids	[]
Playground	[X]
Monitores	[X]
Tobogã	[]
Número de Piscinas	[2]
Fazenda c/ Animais	[X]
<small>(17 espécies)</small>	



SISTEMA DE REFEIÇÃO

Pensão Completa	[X]
All Inclusive	[]



ESPAÇO PARA BEBÊS

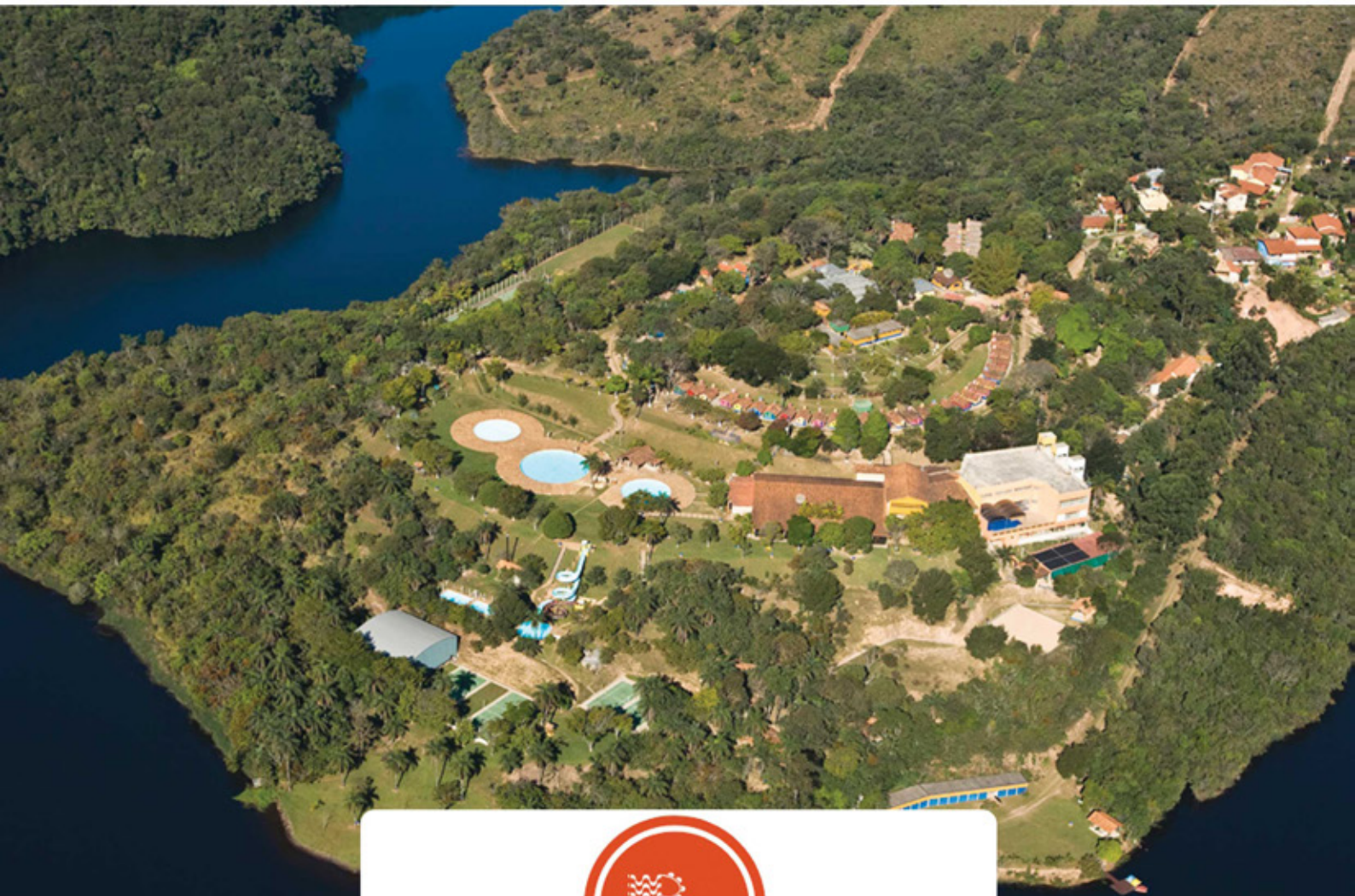
Copa	[]
Recreação	[]
Monitor exclusivo	[]



Veja mais informações do Vale do Amanhecer

SAMBA RIO DAS PEDRAS

Itabirito



APRESENTAÇÃO

Samba Rio de Pedras, um hotel cheio de opções de lazer e entretenimento como represa de mais de 15 km de extensão, passeios a cavalo, chalés charmosíssimos, ótimo restaurante, stand-up paddle, diversas piscinas, inclusive aquecida e coberta, área para convenções e eventos dentre outras atrações de destaque cercadas pela natureza de beleza única a 70 km de Belo Horizonte.

ESTRUTURA

Chalé Família: Para até 4 adultos. São 2 quartos, sendo uma suíte e outro quarto de solteiro com 2 camas.amba

Chalé Alegria (Casal): Para até 6 adultos, com 1 suíte e outro quarto de solteiro com 2 beliches para 4 pessoas.

Chalé Alegria (Solteiro): 1 Apartamento único com 3 beliches para 6 pessoas.

Chalé Diversão: Acomoda com con-

forto até 2 pessoas acompanhadas de no máximo 2 criança de ate 12 anos.

ATRAÇÕES P/ CRIANÇAS:

São vários brinquedos aquáticos, dentre eles um imenso Balde cinematográfico que despeja 3 mil litros d'água de uma vez a cada 5 min. Recreações infantis nos finais de semana, colônia de férias, gincanas, animadores especializados, aulas de wakeboard, trilhas pelas matas, toboáguas, piscina aquecida e por aí vai!



TripAdvisor • Avaliação

3,5



DEPOIMENTOS

"Organizado, varias atividades para família, varias opções de quartos, chalés, clima agradável, equipe de apoio atenciosa, e ótimo restaurante com variedades para entrada, prato principal e sobremesas...." - **Naiara S**

"Toda família curtiu demais o final de semana, as crianças adoraram o parque aquático, as brincadeiras e o passeio de pedalinho e caiaque.A comida muito bem preparada e caprichada. Devo ressaltar a simpatia dos funcionários." - **Rosa D**



DISTÂNCIA PARA CAPITALAIS

Belo Horizonte:	70 km
São Paulo:	654 km
Rio de Janeiro:	463 km
Vitória:	498 km
Goiânia:	961 km



ATRAÇÕES PARA CRIANÇAS

Espaço Kids	[]
Playground	[X]
Monitores	[X]
Tobogã	[X]
Número de Piscinas	[2]
Fazenda c/ Animais	[]



SISTEMA DE REFEIÇÃO

Pensão Completa	[X]
All Inclusive	[]



ESPAÇO PARA BEBÊS

Copa	[]
Recreação	[]
Monitor exclusivo	[]



Veja mais informações do Samba Rio das Pedras

VALE SUIÇO

Itapeva



VALE SUIÇO
RESORT

APRESENTAÇÃO

O Vale Suíço Resort tem uma área de 7.000 m² do Resort. São dedicados ao mundo perfeito que seu filho imagina. Piscinas climatizadas que só de olhar fazem as crianças sorrir. Brinquedoteca gigante, mini zoo, casa da árvore, tudo cuidadosamente planejado para que os pequenos se divirtam muito.

ESTRUTURA

As acomodações são divididas em suítes e chalés. As suítes são: Master, Vip Luxo, Vip Hidro, Vip e Vip Júnior. Os Chalés tem 3 opções: O master, o Suíço Vip e o Vip.


ATRAÇÕES PARA AS CRIANÇAS:

Brinquedoteca; Playground; Playground Aquático; Fazendinha; Futebol Infantil e muito mais.

SISTEMA DE REFEIÇÃO E ESPAÇO PARA OS BEBÊS

O conforto das crianças e a comodidade dos pais estão entre as maiores prioridades do Resort. O Cantinho dos bebês, em diferentes pontos e próximos das acomodações, está à disposição durante as 24 horas do dia, equipado com utensílios para preparar comidinhas, aquecer mameiras. Disponha do serviço de Baby Sitter* e do berçário, equipado para esquentar mameiras e cuidar dos pequenos.

*Custo à parte e mediante reserva antecipada.


TripAdvisor • Avaliação


4,0


● ● ● ● ○


DEPOIMENTOS


“Tudo maravilhoso, quarto espaçoso e limpo, excelente as refeições, desde o café da manhã até o jantar. Funcionários atenciosos, a área de lazer é encantadora, um bar dentro da piscina, um tobogã show e convidativo!!” - **Inacio711**

“Hotel completo, funcionário atenciosos, monitores divertidos e super prestativos. Ótima variedade de comidas. Lazer completo. Surpreendeu as expectativas. Fácil acesso. Excelentes instalações. Quarto amplo e bem limpo.” - **Rafaelgxvier**

	DISTÂNCIA PARA CAPITALS	
	São Paulo:	130 km
	Belo Horizonte:	471 km
	Rio de Janeiro:	489 km
	Curitiba:	538 km
	Goiânia:	935 km
	Vitória:	890 km

	ATRAÇÕES PARA CRIANÇAS	
	Espaço Kids	[X]
	Playground	[X]
	Monitores	[]
	Tobogã	[X]
	Número de Piscinas	[+3]
	Fazenda c/ Animais	[X]

	SISTEMA DE REFEIÇÃO	
	Pensão Completa	[X]
	All Inclusive	[]

	ESPAÇO PARA BEBÊS	
	Copa	[x]
	Recreação	[]
	Monitor exclusivo	[]

 [Veja mais informações do Vale Suíço](#)

PLANALTO DA JAGUARA

Matozinhos



planalto
da jaguara

HOTEL FAZENDA

APRESENTAÇÃO

O hotel fazenda Planalto da Jaguará, antes uma antiga e tradicional fazenda mineira está situado em um belo planalto do cerrado, Minas Gerais. Vista ampla e completa do nascer ao pôr do Sol, natureza exuberante e preservada, fazem do Hotel Fazenda um lugar especial.

Localizado a 60KM de Belo Horizonte. Conforto, deliciosa gastronomia mineira e excelente infraestrutura garantem o que há de melhor.

ESTRUTURA

Para garantir o seu total conforto, oferecemos hospedagem limitada. São 22 suítes aconchegantes com estrutura completa.

ATRAÇÕES PARA AS CRIANÇAS:

Para fugir do agito e mesmice do dia a dia, o Planalto da Jaguará oferece uma completa e moderna estrutura de lazer com variadas atividades. Ao sol, na piscina, nos

salões, no playground a diversão está por toda parte para todas as idades e gostos.

Para fazer a sua estada muito mais divertida, disponibilizamos atividades para toda a família e amigos. Atividades monitoradas; animais; jogos e esportes; cavalgadas; leite ao pé da vaca; piscina com toboágua

ATRAÇÕES NAS FÉRIAS

Nas férias e feriados, música ao vivo para os adultos e para as crianças, monitores alegres e bem treinados proporcionam diversão saudável.



TripAdvisor • Avaliação

3,5



DEPOIMENTOS

“Lugar tranquilo, simples e muito gostoso. Fomos muito bem atendidos por todos. Recomendo. Fui com meu marido e meu filho de 01 ano. Bem familiar. Muitos bichos, comida simples e gostosa, quarto confortável.” - **Carol_lina2013**

“Dispõe de Ótimas acomodações, diversidade nas refeições, piscina adulto e infantil, passeio a cavalo diversos animais, animador para adultos e crianças, enfim, lugar fantástico para se passar coma família” - **Michele R**



DISTÂNCIA PARA CAPITALIS

Belo Horizonte:	68 km
Rio de Janeiro:	513 km
São Paulo:	649 km
Vitória:	577 km
Goiânia:	867 km



ATRAÇÕES PARA CRIANÇAS

Espaço Kids	[X]
Playground	[X]
Monitores	[X]
Tobogã	[X]
Número de Piscinas	[+3]
Fazenda c/ Animais	[X]



SISTEMA DE REFEIÇÃO

Pensão Completa	[X]
All Inclusive	[]



ESPAÇO PARA BEBÊS

Copa	[x]
Recreação	[]
Monitor exclusivo	[]



Veja mais informações do Vale Suíço

CABEÇA DE BOI

Monte Verde



**HOTEL
CABEÇA DE BOI**

APRESENTAÇÃO

O Hotel Cabeça de Boi conta com uma grande equipe de monitores especializados fazendo atividades o dia todo, passeios, gincanas e brincadeiras sem parar. Sem contar oficinas de arte, futebol no final do dia, cavalgadas, ginásio iluminado e muito mais. Temos uma copa para os bebês, bem como um baby room para os nenês desta maneira deixando os pais um pouquinho livres para aproveitar o fondue a luz de velas.

ESTRUTURA

Uma área de 4 alqueires, onde você e sua família encontrarão toda a infraestrutura de hotel lazer, chalés com românticas lareiras e apartamentos com sistema de aquecimento, frigobar, telefones, circuito interno de dvd e canais a cabo, e amplas varandas com redes preguiçosas.

ATRAÇÕES PARA AS CRIANÇAS:

Walter Ball; brincadeiras com bolinhas e brinquedos com os monitores na piscina

aquecida; fantasias; xadrez gigante; animais para cuidar e alimentar; playground; arborismo infantil; pedalinho em um tranquilo lago; cavalgada com monitores; patinação; mini golfe; piscina noturna; quadriciclos e motos, além de inúmeras atividades oferecidas pelos monitores.

COPINHA

Nossa cozinha está a disposição para preparar a papinha do seu bebê. Como as crianças também apresentam suas preferências quanto ao paladar, é possível combinar previamente os ingredientes preferidos para a papinha.


TripAdvisor • Avaliação

4,0

○
○
○
○
○

DEPOIMENTOS

"Excelente para passar o final de semana com a família, varias opções de entretenimento para todas as idades, piscina coberta e lareiras nos quartos para dias frios, que aliás é a melhor época para este passeio, aproveitar o clima frio da serra." - **RobertoDala**

"Ótimo lugar para descansar, relaxar. Recheado de muitas atividades, para crianças principalmente. Amei!" - **Taniamoretto**



DISTÂNCIA PARA CAPITALIS

São Paulo:	164 km
Belo Horizonte:	482 km
Rio de Janeiro:	533 km
Curitiba:	575 km
Vitória:	907 km



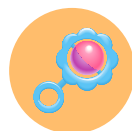
ATRAÇÕES PARA CRIANÇAS

Espaço Kids	[X]
Playground	[X]
Monitores	[X]
Tobogã	[]
Número de Piscinas	[1]
Fazenda c/ Animais	[]



SISTEMA DE REFEIÇÃO

Pensão Completa	[X]
All Inclusive	[]



ESPAÇO PARA BEBÊS

Copa	[X]
Recreação	[]
Monitor exclusivo	[]



Veja mais informações do Vale Suiço

FLORESTA NEGRA

Monte Verde



HOTEL FAZENDA
FLORESTA NEGRA
MONTE VERDE - MG

10

FLORESTA NEGRA

Monte Verde
Minas Gerais

APRESENTAÇÃO

O Hotel Fazenda Floresta Negra, tradicional na região da Serra da Mantiqueira, a 23 km de Monte Verde a mais de 30 anos, fica a 166 km de São Paulo no sul de Minas Gerais.

ESTRUTURA

Com uma área de 56 alqueires, cercado por trilhas, vales, pinheiros e araucárias, são 50 chalés nos estilos: Alpino, Suiço e Tirolês, todos aconchegantes e equipados com lareira, frigobar e TV que acomodam de 2 a 6 pessoas confortavelmente.

As alamedas, trilhas e bosques convidam você a integração com a natureza. Não é preciso sair do hotel para apreciar a natureza. As trilhas levam você a passeios inesquecíveis como: o Mirante do Vale, Alto da Boa Vista além de lindas cachoeiras e cascatas.

ATRAÇÕES PARA AS CRIANÇAS

São muitas as opções de lazer, como: sauna seca; piscina natural; piscina clima-

tizada; salão de jogos; mini-golf; quadra de tênis; campo de futebol; barco a remo; pedalinhos; boliche; playground; loconauta; xadrez gigante; mini-casa Floresta Negra, mini-zoo; passeios a cavalos; trilhas e cachoeiras; pesca ecológica e muito mais.



TripAdvisor • Avaliação

4,0



DEPOIMENTOS

"Hotel fazenda com uma área grande, possui um mini zoológico muito interessante para as crianças entrarem em contato com os animais, parque infantil, piscinas aquecidas ao ar livre e coberta. A limpeza é o ponto alto dos chalés, que são bem aconchegantes." - **Carlos Alberto**

"Chalés aconchegantes, local muito agradável, comida saborosa e bem variada. Muita diversão para a criançada, e para os adultos também. Aliás os monitores são um "show a parte". Divertidos e muito educados." - **Lauriceia T**



DISTÂNCIA PARA CAPITALIS

São Paulo:	166 km
Belo Horizonte:	481 km
Rio de Janeiro:	532 km
Curitiba:	573 km
Vitória:	906 km
Goiânia:	971 km



ATRAÇÕES PARA CRIANÇAS

Espaço Kids	[X]
Playground	[X]
Monitores	[X]
Tobogã	[X]
Número de Piscinas	[2]
Fazenda c/ Animais	[X]



SISTEMA DE REFEIÇÃO

Pensão Completa	[X]
All Inclusive	[]



ESPAÇO PARA BEBÊS

Copa	[x]
Recreação	[]
Monitor exclusivo	[]



Veja mais informações do Vale Suiço

RECANTO DAS HORTÊNSIAS

Passa Quatro



Hotel Recanto das Hortênsias

APRESENTAÇÃO

O Hotel Recanto das Hortênsias fica em Passa Quatro, interior mineiro, e é uma opção de hospedagem que oferece conforto e bom gosto.

ESTRUTURA

São 112 aptos com frigobar, ar condicionado quente e frio, telefone, Tv, piso de madeira e sacada com vista. Estrutura de lazer com lago e pedalinhos, quadras, bocha, minigolf, parque aquático com duas piscinas aquecidas e cobertas e uma natural, saunas seca e úmida, academia, equipe de recreação e trilha ecológica. Salão de convenções com capacidade para 450 pessoas e salas de apoio, Internet wi-fi gratuita.

Temos 104 apartamentos do tipo luxo e 8 suítes amplas com hidromassagem.

Todas as acomodações possuem vista panorâmica para as belezas naturais da Serra da Mantiqueira.

ATRAÇÕES PARA AS CRIANÇAS:

Pra garotada não ficar entediada, o Hotel tem em sua estrutura de lazer que possui: campo de futebol; campo de areia, quadra de tênis; amplo playground, bocha; quadra poliesportiva, minigolf, casa de chocolate, piscinas (com opção de tobogã).



TripAdvisor • Avaliação

4,5



DEPOIMENTOS

“Pense em um lugar em que você se sente completamente em casa. (...) As crianças tem atendimento vip nesse hotel, os idosos também. Os funcionários, em especial os recreadores e garçons, são incríveis!” - **Thais B**

“O Hotel é bastante confortável sob todos os aspectos. tem salões amplos e mesas reservadas para as refeições. Piscina aberta e térmica, bem como sauna e um campo de futebol muito bem cuidados.” - **Renatolacosta**



DISTÂNCIA PARA CAPITALIS

São Paulo:	253 km
Rio de Janeiro:	265 km
Belo Horizonte:	444 km
Vitória:	774 km
Curitiba:	653 km



ATRAÇÕES PARA CRIANÇAS

Espaço Kids	[X]
Playground	[X]
Monitores	[]
Tobogã	[X]
Número de Piscinas	[2]
Fazenda c/ Animais	[]



SISTEMA DE REFEIÇÃO

Pensão Completa	[X]
All Inclusive	[]



ESPAÇO PARA BEBÊS

Copa	[x]
Recreação	[]
Monitor exclusivo	[]



Veja mais informações do Vale Suiço

MONREALE

Poços de Caldas



MONREALE
HOTEL RESORT

APRESENTAÇÃO

O Monreale Hotel Resort está localizado em Poços de Caldas a 1.300 metros de altitude. Clima agradável o ano inteiro, amplas áreas verdes para passeios, esportes e relaxamento. Programações com teatros, shows e muita música ao vivo de qualidade. Entre os melhores hotéis para crianças do Brasil, certificado de excelência do TripAdvisor® 2016.

ESTRUTURA:

Com 250 mil m² o hotel possui: 5 quadras de tênis; 4 piscinas aquecidas; 2 campos de futebol; 100 m de circuito de arvorismo; 8,8 Km de percursos de trilhas e 147 apartamentos.

ATRAÇÕES PARA AS CRIANÇAS:

Recreação com brincadeiras, atividades, esportes e muita diversão, piscinas tropicais, piscinas aquecidas, quadras de areia, bosques e jardins, Cinema e Teatro.

A Trilha Radical Turismo oferece dentro do Resort: Parede de Escalada, Paintball,

Tiro Esportivo, Arco e Flecha, Paintball, Arvorismo e Tirolesa.



TripAdvisor • Avaliação

4,5



DEPOIMENTOS

"Fui com minha filha pequena e adoramos, tudo pensado para famílias com crianças. Lugar é lindo, sempre bem limpo e bem cuidado. Piscinas quentes e cobertas, o que foi perfeito para brincar com minha pequena. Colocaram berço no nosso quarto, tudo bem limpo e higienizado." -

Luciana120275

"O Monreale Resort possui um dos melhores programas de entreterimento para crianças (...) e com uma excelente variedade de brinquedos." -

Mikih39



DISTÂNCIA PARA CAPITALIS

São Paulo:	250 km
Belo Horizonte:	459 km
Rio de Janeiro:	489 km
Curitiba:	647 km
Goiânia:	806 km
Vitória:	915 km



ATRAÇÕES PARA CRIANÇAS

Espaço Kids	[X]
Playground	[X]
Monitores	[X]
Tobogã	[X]
Número de Piscinas	[+3]
Fazenda c/ Animais	[X]



SISTEMA DE REFEIÇÃO

Pensão Completa	[X]
All Inclusive	[]



ESPAÇO PARA BEBÊS

Copa	[x]
Recreação	[]
Monitor exclusivo	[]



Veja mais informações do Vale Suíço

POÇOS DE CALDAS

Poços de Caldas



APRESENTAÇÃO

O Hotel Fazenda Poços de Caldas está situado a 7 km do centro da cidade Poços de Caldas, localizada no Sul de Minas Gerais a 1.400 metros de altitude, é rodeada pelas montanhas da Serra da Mantiqueira. Muito conhecida por sua estância hidromineral, oferece a seus visitantes águas com propriedades alcalinas, sulfurosas, radioativas e termais, além de banhos de imersão.

ESTRUTURA:

A infraestrutura oferece conforto para toda a família. As atividades de recreação atendem a crianças e adultos, sempre acompanhados por uma equipe de recreadores altamente qualificada.

ATRAÇÕES PARA AS CRIANÇAS:

Estrutura de lazer planejada com o único objetivo de proporcionar o melhor para a família. Possui: complexo aquático; playground; quadras; lago de pesca; salão de jogos; brinquedoteca; estábulo; arborismo;

passeio de bug.

Para bebês, brinquedoteca equipada com muitas brincadeiras; piscinas infantis, tropicais e aquecidas.

REFEIÇÃO E ESPAÇO BEBÊ:

Copinha da Mamãe e do Papai, com frutas, leite, leite em pó, achocolatado, açúcar, liquidificador. Além de microondas e fogão para preparar ou aquecer mamadeiras ou papinhas.



TripAdvisor • Avaliação

4,5



DEPOIMENTOS

“Fui com meu filho de 11 anos, minha bebê de 8 meses e minha esposa. Minha família adorou a prestação de serviço, principalmente dos monitores para todas idades e pela estrutura do hotel fazenda.” - **Jarbasas**

“Um hotel completo; uma ótima localização. Infraestrutura muito boa, principalmente para quem tem crianças, acomodação super confortável e amplas. Refeição; extremamente boa, culinária deliciosa!” - **Alessandro S**



DISTÂNCIA PARA CAPITALS

São Paulo:	262 km
Belo Horizonte:	473 km
Rio de Janeiro:	486 km
Curitiba:	644 km
Goiânia:	803 km
Vitória:	921 km



ATRAÇÕES PARA CRIANÇAS

Espaço Kids	[X]
Playground	[X]
Monitores	[X]
Tobogã	[X]
Número de Piscinas	[2]
Fazenda c/ Animais	[X]



SISTEMA DE REFEIÇÃO

Pensão Completa	[X]
All Inclusive	[]



ESPAÇO PARA BEBÊS

Copa	[X]
Recreação	[X]
Monitor exclusivo	[X]



Veja mais informações do Vale Suíço

SERRA VERDE

Pouso Alto



HOTEL SERRAVERDE

APRESENTAÇÃO

O Hotel Serraverde está situado na cidade de Pouso Alto – Minas Gerais, em meio às montanhas majestosas da Serra da Mantiqueira e a exuberância da natureza, com 1.000.000m² de área verde, e a 1.000m de altitude. Um espaço admirado pela sua tranquilidade, localizado na região brasileira de maior altura média e também considerada como a maior área com reserva natural dos campos de altitude.

ESTRUTURA:

Pioneiro entre os hotéis de lazer campestres implantados no Brasil e referência há quase 40 anos. Com um parque natural, mesclado com arborização nativa e frutífera, compõem-se um ambiente de estilo próprio. Animais silvestres e a beleza da natureza formam um cenário impecável para os hóspedes.

Inúmeros diferenciais de lazer, inovação e criatividade estão agregados ao sucesso do Hotel.

ATRAÇÕES PARA AS CRIANÇAS:

Oferece várias opções de lazer onde os hóspedes podem repousar, se divertir, recrear e se entreter.

Piscinas Externas; piscina aquecida; playground com recreadores; Parque Serraverde com área preservada; charretes; quadras de Futebol Society, tênis, mini-tênis, vôlei, futebol de salão e basquete.



TripAdvisor • Avaliação

4,5



DEPOIMENTOS

“(…) O Serraverde é uma ótima opção para famílias com crianças pois permite que elas brinquem por diversas áreas do hotel com segurança.” - **Mrlandsberg**

“Fomos no Natal e o ponto alto foi a chegada do papai noel em carruagem. As crianças foram ao delírio. E se não bastasse o papai noel deu toda atenção na hora da entrega dos presentes.” - **Alexeirj**



DISTÂNCIA PARA CAPITALIS

Rio de Janeiro:	256 km
São Paulo:	283 km
Belo Horizonte:	416 km
Curitiba:	682 km
Vitória:	714 km



ATRAÇÕES PARA CRIANÇAS

Espaço Kids	[X]
Playground	[X]
Monitores	[X]
Tobogã	[X]
Número de Piscinas	[3]
Fazenda c/ Animais	[X]



SISTEMA DE REFEIÇÃO

Pensão Completa	[X]
All Inclusive	[]



ESPAÇO PARA BEBÊS

Copa	[]
Recreação	[]
Monitor exclusivo	[]



Veja mais informações do Vale Suíço

VILA CHICO

São Lourenço



·UM PEDAÇO DE MINAS.



vila chico

APRESENTAÇÃO

Num lugar cercado de natureza, boa comida, gente hospitaleira e muitas surpresas você vai encontrar a Vila Chico Hotel Fazenda, trata-se de um conjunto de chalés bem equipados (quarto/sala/cozinha/banheiro/varanda) em um dos locais mais tranquilos da cidade de São Lourenço, a 2,5 km do parque das águas, preparado para famílias que queiram usufruir dias agradáveis em um ambiente aconchegante em contato com a natureza.

ESTRUTURA

Composto de três unidade de negócios, (hospedagem, restaurante e atrativo) a Vila Chico Hotel Fazenda se posiciona como mais uma opção de lazer em um ambiente familiar e projetado especialmente para um público mais exigente.

O local possui também um restaurante com cardápio especial e variado.

ATRAÇÕES PARA AS CRIANÇAS

Cercado por ar puro, muito verde, clima

da montanha e temperatura amena, conta com 3 tanques para pesca, parquinho infantil, pomar de frutas, horta orgânica, quadra poli esportiva, caminhadas em trilha ecológica e aluguel de cavalos.


TripAdvisor • Avaliação

4,5

○
○
○
○
○

DEPOIMENTOS

“(...) O hotel é super acolhedor, muita área verde, ótimo para crianças e cachorros. Um grande diferencial pra mim é que o Oswaldo (um shih-tzu de 3 anos) é sempre muito bem recebido.” - **Priscilamelgaco**

“(...) Pousada é maravilhosa e confortável, ficamos muito a vontade com tudo, a piscina é uma delícia e ainda permite que pais de crianças que ainda estão aprendendo a nadar fiquem relaxados, pois tem dois ambientes bem adequados para os pequenos, o chalé que ficamos é” - **Claudia G**



DISTÂNCIA PARA CAPITALIS

Rio de Janeiro:	290 km
São Paulo:	330 km
Belo Horizonte:	390 km
Curitiba:	700 km
Vitória:	710 km



ATRAÇÕES PARA CRIANÇAS

Espaço Kids	[]
Playground	[X]
Monitores	[]
Tobogã	[]
Número de Piscinas	[1]
Fazenda c/ Animais	[]



SISTEMA DE REFEIÇÃO

Pensão Completa	[X]
All Inclusive	[]



ESPAÇO PARA BEBÊS

Copa	[X]
Recreação	[]
Monitor exclusivo	[]



Veja mais informações do Vale Suiço

VALE DA MANTIQUEIRA

Virgínia



Hotel Fazenda
Vale da Mantiqueira

APRESENTAÇÃO

O Hotel Fazenda Vale da Mantiqueira fica numa região privilegiada do Sul de Minas Gerais, e em meio a mais de 500.000 m² de puro verde, riachos, uma reserva ecológica preservada, uma infinidade de pássaros, cercada por tradicionais e belíssimas montanhas mineiras.

ESTRUTURA:

Todo o Hotel é rodeado pelo grande Vale da Mantiqueira que pode ser observado por qualquer ponto das instalações. O amplo restaurante tem vista para o lago. O Hotel dispõe de 3 acomodações: Superior (Conta com ar condicionado, TV tela plana de 29", telefone, frigobar, ducha especial, sacada.), Luxo (Ambiente amplo, aconchegante, com ar condicionado, frigobar, telefone, TV de tela plana 40", banheiro com espelho de aumento, secador de cabelos, ducha especial, closet e sacada.) e Master (Com 80m², ar condicionado, frigobar, telefone, TV de tela plana

40", banheiro com banheira de hidromassagem, espelho de aumento, secador de cabelos, duas ducha especiais, duas pias, closet, além de varanda).

ATRAÇÕES PARA AS CRIANÇAS:

Equipe de recreação para adultos e crianças a partir de 3 anos, com início às 9h e término às 22:30h diariamente.

Tirolesa, campo de futebol, quadras de tênis e vôlei, parede de escalada, pedaliño, caique, pesca esportiva, piscina aquecida e natural, tobogã, passeios à cavalo, cachoeiras e muito mais.



TripAdvisor • Avaliação

4,5



DEPOIMENTOS

"Muito boa equipe, ressaltando o PAKITO que é o cara mais engraçado e versátil que eu já conheci. O Vale da Mantiqueira sem voce não tem graça. Espero que continue aí por muitos e muitos anos. Obrigada pelo carinho com nossas crianças." - **Patrícia Yoshi**

"...São muitas as opções de lazer, principalmente para crianças, mas destaco o parquinho dentro da piscina coberta, que é sensacional para os pequenos. O parquinho próximo ao restaurante também é muito bom." - **Claudia G**



DISTÂNCIA PARA CAPITALS

Rio de Janeiro:	283 km
São Paulo:	309 km
Belo Horizonte:	436 km
Curitiba:	709 km
Vitória:	741 km



ATRAÇÕES PARA CRIANÇAS

Espaço Kids	[X]
Playground	[X]
Monitores	[X]
Tobogã	[X]
Número de Piscinas	[2]
Fazenda c/ Animais	[X]



SISTEMA DE REFEIÇÃO

Pensão Completa	[X]
All Inclusive	[]



ESPAÇO PARA BEBÊS

Copa	[]
Recreação	[]
Monitor exclusivo	[]



Veja mais informações do Vale Suíço



O **Portal Sem Choro** é um **GUIA** que reúne várias informações do universo infantil para os pais, tios, avós ou irmãos que tem crianças por perto e precisam estar atualizados com conteúdos e informações úteis para o cotidiano da meninada.

Nosso objetivo é facilitar e otimizar a busca por conteúdo de qualidade, oferecendo tudo o que um pai/mãe precisa saber sobre entretenimento, escolas, turismo, estabelecimentos, festas infantis, além de promoções e Blog Posts com artigos, dicas e notícias preparadas para instruir e direcionar. Tudo isso em um único espaço.



Qual informação, tema, conteúdo o site aborda? O Portal é segmentado por nichos e cada um deles é representado por uma cor. Assim, o usuário consegue visualmente identificar a informação que ele está acessando. Cada nicho tem suas devidas subcategorias e em todas essas opções o usuário pode filtrar para visualizar apenas a subcategoria que deseja. *Os segmentos são:*

